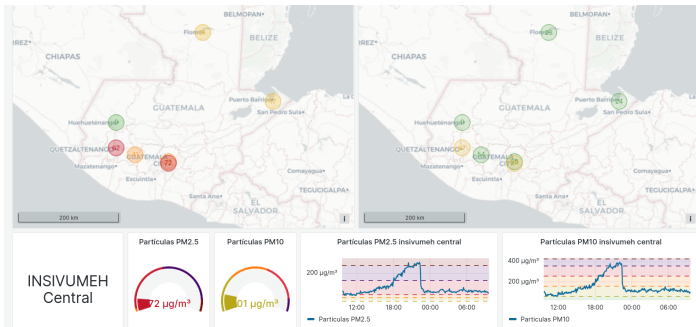


# Monitoreo de la calidad del aire

Visitar [Tablero para monitoreo de la calidad del aire del INSIVUMEH](#)



## Escala de clasificación de la calidad del aire

La calidad es clasificada en 6 categorías:

- Buena: se indica de color verde. Es un nivel bajo o nulo de amenaza.
- Moderada: se indica de color amarillo. Es un nivel leve de riesgo para personas con enfermedades cardiovasculares, respiratorias, mujeres embarazadas y niños.
- Mala: se indica de color anaranjado. Es un nivel dañino para la salud de personas con enfermedades cardiovasculares, respiratorias, mujeres embarazadas y niños.
- Muy mala: se indica de color rojo. Nivel dañino para la población en general, causando irritación en vías respiratorias y ojos.
- Extremadamente mala: de color púrpura. Nivel nocivo para la salud.
- Peligrosa: se indica de color marrón. Un nivel peligroso en largos períodos de exposición, que puede causar daños permanentes.

## Fuentes

- [¿Cómo leer los datos del monitoreo de la calidad del aire?](#) en La Hora.

Revision #2

Created 2024-04-18 15:31:28 UTC by im

Updated 2024-04-18 15:40:11 UTC by im